

SIĘĆ KOMUNIKACYJNA MIASTA SIEDLCE:

2 COLLEGIUM MAZOVIA – ŻELKÓW

Sokołowska – Wojskowa – Armii Krajowej – Pl. Zdanowskiego – Armii Krajowej – 3-go Maja – Partyzantów – Garwolińska – Żelków-Kolonia – Żelków

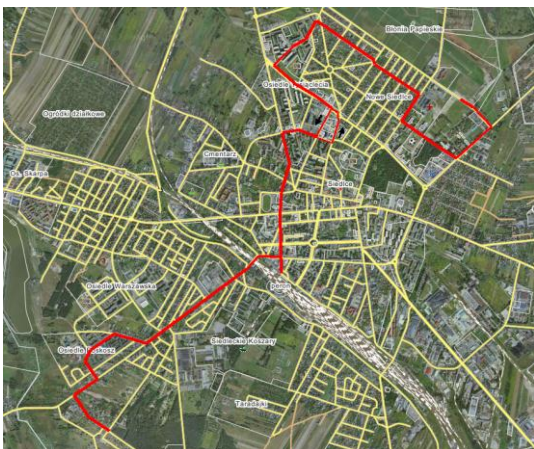
Linia została wydłużona do pętli Collegium Mazovia.



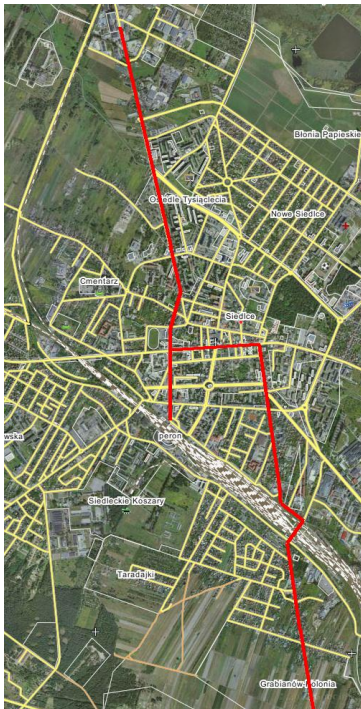
3 LEŚNA – STADION

Kalinowa – Leśna – Garwolińska – Unitów Podlaskich – Romanówka – Garwolińska – Partyzantów – 3-go Maja – Armii Krajowej – Pl. Zdanowskiego – Armii Krajowej – Wojskowa – Sokołowska – Rynkowa – Czerwonego Krzyża – Jagiełły – (powrót: Jagiełły – 11-go Listopada – Rynkowa) – Chrobrego – Graniczna – Mireckiego – Dąbrowskiego – Poniatowskiego – Bema – Kazimierzowska – JP II

Stara okrężna trasa została podzielona na pół i autobusy kursują na niej w dwóch kierunkach – skróciłoby to czas przejazdu w obu kierunkach, zmniejszyłoby opóźnienia i ułatwiło synchronizację linii z innymi liniami.



4 KURPIOWSKA – STADION



8 COLLEGIUM MAZOVIA – WOŁYŃCE

Sokołowska – Wojskowa – Armii Krajowej – Pl. Zdanowskiego – Armii Krajowej – 3-go Maja – Partyzantów – Artyleryjska – Domanicka – Rakowiec – Wołyńce

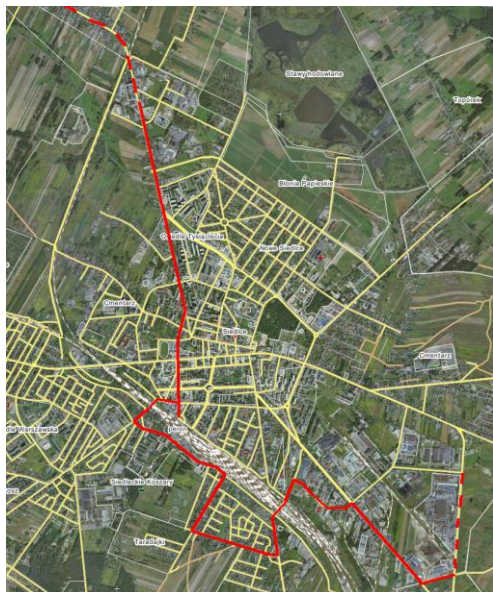
Linia została wydłużona do pętli Collegium Mazovia.



10 TERESPOLSKA – COLLEGIUM MAZOVIA (CHODÓW)

Terespolska – Ujrzanowska – Brzeska – Budowlana – Buczyńskiej – Łukowska – Południowa – Grabianowska – Składowa – Zbrojna – Partyzantów – 3-go Maja – Armii Krajowej – Pl. Zdanowskiego – Armii Krajowej – Wojskowa – Sokołowska – (wybrane kursy: Strzała – Chodów)

Linia została przekierowana na ulicę Terespolską przez ulice Składową i osiedle Żwirowa-Połodniowa za zlikwidowane kursujące tamtędy linie 9, 22, 24, 25 i 35. W godzinach szczytu linia dociera do pętli ZPP Auto. Część kursów kończy się na pętli Collegium Mazovia, pozostałe wybiegają poza miasto.



11 LEŚNA – TERESPOLSKA (ŚWIERCZE, ZBUCZYN, BZÓW)

Kalinowa – Leśna – Garwolińska – Unitów Podlaskich – Romanówka – Garwolińska – Monte Cassino – Mazurska – Kurpiowska – Kraszewskiego – Partyzantów – 3-go Maja – Armii Krajowej – Pl. Zdanowskiego – Armii Krajowej – Piłsudskiego – Floriańska – Brzeska – Ujrzanowska – Terespolska – (wybrane kursy: Ujrzanów – Borki-Wyrki – Świercze – Ługi-Gołacze – Chromna – Zdany – Zbuczyn) (wybrane kursy: ... – Świercze – Lipiny – Rętki – Ługi Wielkie – Tarcze – Cielemęc – Czuryły – Choja – Rządów – Bzów)

Linia została wydłużona na osiedle Roskosz, przejmując m. in. kursy linii 31. Część kursów kończy się na pętli Terespolska, część wybiega poza miasto i kończy się kolejno w miejscowościach Świercze, Zbuczyn i Bzów, ponadto w godzinach szczytu odbywają się zajazdy na pętlę ZPP Auto.



12 PIASKI ZAMIEJSKIE – TERESPOLSKA (ZPP AUTO)

Piaski Zamiejskie – Daszyńskiego – Warszawska – Piłsudskiego – Floriańska – Brzeska – Ujrzanowska – Terespolska

Linia została wydłużona do ulicy Terespolskiej. W godzinach szczytu linia dociera do pętli ZPP Auto, przejmując m. in. kursy takich linii jak 30 i 33.



13 TERESPOLSKA – PIASKI ZAMIEJSKIE-OGRODY (OSTRÓWEK, NIWISKI)

Terespolska – Starowiejska – Piłsudskiego – Armii Krajowej – Pl. Zdanowskiego – Armii Krajowej – 3-go Maja – Partyzantów – Kraszewskiego – Kurpiowska – Mazurska – Monte Cassino – Warszawska – Daszyńskiego – Przymiarki – (wybrane kursy: Daszyńskiego – Warszawska – Nowe Iganie – Nowe Opole – Ostrówek – Wyłazy – Niwiski)

Linia kursująca na trasie wschód – zachód przez centrum miasta i dworzec PKP oraz dodatkowo przez osiedle Warszawska. Część kursów linii kończy się na pętli Piaski Zamiejskie-Ogrody, pozostałe wybiegają poza miasto.



14 PIASKI ZAMIEJSKIE-OGRODY* – STARA WIEŚ (WYCZÓŁKI, RADZIKÓW-STOPKI)

Przymiarki* – Piaski Zamiejskie* – Kątowa* – Piaskowa – Spokojna – Tetmajera – Szkolna – Piłsudskiego – Armii Krajowej – Pl. Zdanowskiego – Armii Krajowej – Piłsudskiego – Starowiejska – Kasztanowa – (wybrane kursy: Kasztanowa – Janowska – Stok Lacki – Pruszyń-Pieńki – Pruszyń – Wyczółki – Leśniczówka – Krzymosze – Wielgorz – Radzików-Stopki)

Linia na wydłużonej trasie obsługuje nowo powstające osiedle przy ulicy Spokojnej. Wraz z wybudowaniem asfaltowej nawierzchni na całej ulicy Piaskowej i Kątowej linia mogłaby być przedłużona tymi ulicami do ulicy Piaski Zamiejskie i pętli Piaski Zamiejskie-Ogrody, z czasem obsłużyłaby planowane osiedla przy ulicy Piaskowej. Część kursów kończy się na pętli Stara Wieś, pozostałe wybiegają poza miasto.



16 LEŚNA – TERESPOLSKA (OSINY, CZURYŁY)

Kalinowa – Leśna – Garwolińska – Unitów Podlaskich – Romanówka – Garwolińska – Monte Cassino – Mazurska – Kurpiowska – Kraszewskiego – Partyzantów – 3-go Maja – Armii Krajowej – Pl. Zdanowskiego – Armii Krajowej – Piłsudskiego – Starowiejska – (wybrane kursy: Janowska – Kasztanowa – Starowiejska) – Terespolska – (wybrane kursy: Starowiejska – Kasztanowa – Janowska – Stok Lacki – Pustki – Grubale – Tarcze – Cielemęc – Czuryły)

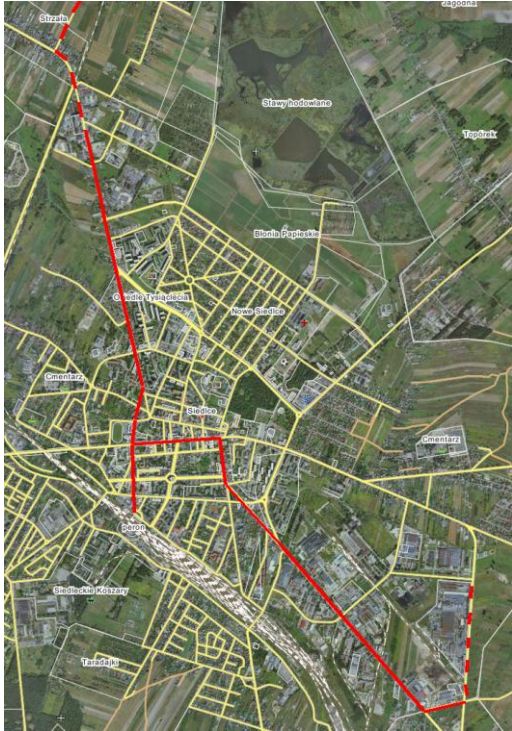
Linia niewiele zmieniła trasę w stosunku do obecnej – jedynie została wydłużona do nowej pętli Leśna. Pozostały wybrane kursy przez ulice Janowską i Kasztanową. Dodane zostały kursy wybiegowe z miasta w kierunku Osin i Czurył za linie 6 i 26.



17 TERESPOLSKA (ZPP AUTO) – COLLEGIUM MAZOVIA (SUCHOŻEBRY)

Terespolska – Ujrzanowska – Brzeska – Floriańska – Piłsudskiego – Armii Krajowej – Pl. Zdanowskiego – Armii Krajowej – Wojskowa – Sokołowska – (wybrane kursy: Strzała – Purzec – Borki Siedleckie – Przygody – Suchożebry)

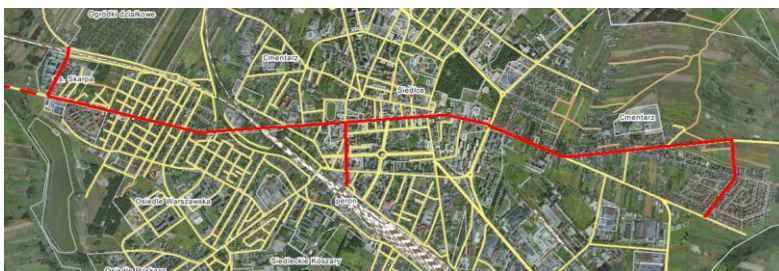
Linia została przekierowana do ulicy Terespolskiej. W godzinach szczytu linia dociera do pętli ZPP Auto, przejmując m. in. kursy takich linii jak 32 i 38. Część kursów kończy się na pętli Collegium Mazovia, pozostałe wybiegają poza miasto.



18 STARA WIEŚ – PIASKI ZAMIEJSKIE-OGRODY (GRĘZÓW)

Kasztanowa – Janowska – Starowiejska – Piłsudskiego – Armii Krajowej – Pl. Zdanowskiego – Armii Krajowej – Piłsudskiego – Warszawska – Daszyńskiego – Przymiarki – (wybrane kursy: Daszyńskiego – Warszawska – Nowe Iganie – Nowe Opole – Stare Opole – Grzędów)

Linia kursująca na najkrótszej trasie wschód – zachód przez centrum miasta i dworzec PKP. Linię przekierowałem ze Starzyńskiego na Janowską w celu dodatkowej obsługi osiedla Kasztanowa-Topolowa i Cmentarza Janowskiego. Wybranymi kursami linia wyjeżdża z miasta do pętli w Grzędowie – za linii 19 i 43.



25 COLLEGIUM MAZOVIA – ROSKOSZ

Sokołowska – Jagiełły – Chrobrego – Graniczna – (wybrane kursy: Broniewskiego – Pl. Wolności – Broniewskiego) – Mireckiego – Dąbrowskiego – Poniatowskiego – Bema – Kazimierzowska – Prusa – Konarskiego – Świrskiego – Orzeszkowej – Piłsudskiego – (powrót: Piłsudskiego – Kościuszki – Konarskiego) – Armii Krajowej – Pl. Zdanowskiego – Armii Krajowej – 3-go Maja – Partyzantów – Kraszewskiego – Kurpiowska – Mazurska – Monte Cassino – Garwolińska – Romanówka – Unitów Podlaskich

Linia wspomagająca linie 3 i 4. Powstała z połączenia fragmentów tras obecnych linii 25 i 35. Kursy linii odbywałyby się we wszystkie dni tygodnia.



27 PIASKI ZAMIEJSKIE-OGRODY – STARA WIEŚ

Przymiarki – Daszyńskiego – Warszawska – Piłsudskiego – 10-go Lutego – Popiełuszki – Rynkowa – Czerwonego Krzyża – Jagielly – (powrót: Jagielly – 11-go Listopada – Rynkowa) – Chrobrego – Graniczna – Mireckiego – Dąbrowskiego – Poniatowskiego – Bema – Kazimierzowska – Starowiejska – Janowska – Kasztanowa

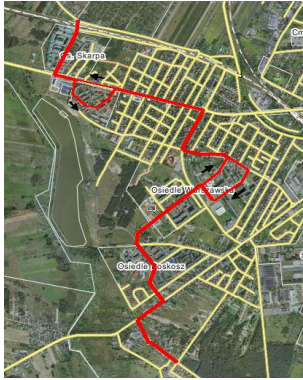
Linia kursująca na trasie wschód – zachód, omijając centrum miasta i przejeżdżając przez północne rejony miasta. Obecny przebieg został zmieniony – dodałem przejazd przez III etap Os. Tysiąclecia i Nowe Siedlce.



28 PIASKI ZAMIEJSKIE-OGRODY – LEŚNA

Przymiarki – Daszyńskiego – Warszawska – Plażowa – Poznańska – Warszawska – (powrót: Warszawska – Daszyńskiego) – Monte Cassino – Okrężna – Kraszewskiego – Kurpiowska – Mazurska – (powrót: Mazurska – Kurpiowska – Mazurska – Kraszewskiego) – Kaszubska – Pescantina – Żeglarska – Unitów Podlaskich – Garwolińska – Leśna – Kalinowa

Linia kursująca poza centrum dowożąca uczniów z osiedli Roskosz, Warszawska, Nad Zalewem, Skarpa i Panorama do szkół, a także działkowiczów do ogrodów działkowych przy ul. Przymiarki. Obecnie linia ma 10 kursów w godzinach 7.00 – 16.00 tylko w dni nauki szkolnej, być może pasowałyby zrobić dodatkowe kursy w sezonie letnim, także w weekendy.



LN PIASKI ZAMIEJSKIE-OGRODY – CHROBREGO (*linia nocna*)

Przymiarki – Daszyńskiego – Warszawska – Monte Cassino – Garwolińska – Romanówka – Unitów Podlaskich – Garwolińska – Monte Cassino – Mazurska – Kurpiowska – Kraszewskiego – Partyzantów – 3-go Maja – Armii Krajowej – Pl. Zdanowskiego – Armii Krajowej – Piłsudskiego – Starowiejska – Wyszyńskiego – Brzeska – Floriańska – Piłsudskiego – Wojskowa – Sokołowska – Rynkowa – Czerwonego Krzyża – Jagiełły – Chrobrego – (powrót: Chrobrego – Graniczna – Mireckiego – Dąbrowskiego – Poniatowskiego – Prusa – Czerwonego Krzyża)

Propozycja trasy dla pierwszej linii nocnej w Siedlcach. Przejeżdża przez centrum miasta i największe osiedla. Na początku mogłaby kursować w noc z piątku na sobotę i z soboty na niedzielę.

